

รายงานสถิติเกี่ยวกับการติดตั้งระบบ GPS

ณ วันที่ 4 พฤษภาคม 2564

1. จำนวนผู้ให้บริการ GPS ที่เชื่อมต่อข้อมูลกับกรมการขนส่งทางบก 188 ราย
2. จำนวนผู้ให้บริการ GPS และจำนวนรุ่น GPS ที่ได้รับการรับรองจากกรม

จำนวนผู้ให้บริการ GPS ที่ได้รับการรับรองจากกรม(ราย)	จำนวนรุ่น GPS ที่ได้รับการรับรองจากกรม (รุ่น)
140	457

3. จำนวนรถที่เชื่อมต่อข้อมูลกับศูนย์ GPS

รถโดยสารประจำทาง	รถโดยสารไม่ประจำทาง	รถบรรทุกไม่ประจำทาง	รถบรรทุกส่วนบุคคล	รถอื่นๆ	รวม
20,742	53,614	142,134	237,929	50,513	504,932

4. จำนวนรถที่ต้องติดตั้ง GPS และที่ติดตั้ง GPS แล้ว

ประเภทรถ	จำนวนรถที่ต้องติดตั้ง GPS (คัน)	จำนวนรถที่ติดตั้ง GPS แล้ว (คัน)	รถที่ติดตั้ง GPS แล้ว (ร้อยละ)	ความเร็วเกิน (คัน)	ร้อยละของรถที่ใช้ความเร็วเกิน	ความเร็วสูงสุด (กม./ชม.)	ความเร็วเกินเฉลี่ย (กม./ชม.)
รถโดยสาร							
•ประจำทาง	18,773	17,451	92.96	155	0.89	137	97.24
- หมวด 1	4,753	3,688	77.59				
- หมวด 2	7,002	7,002	100.00				
- หมวด 3	7,018	6,761	96.34				
•ไม่ประจำทาง	53,614	53,614	100.00	195	0.36	138	100.08
รวมรถโดยสาร	72,387	71,065	98.17	350	0.49		98.82
รถบรรทุก							
•ไม่ประจำทาง	149,382	142,134	95.15	202	0.14	121	100.16
•ส่วนบุคคล	251,969	237,929	94.43	204	0.09	124	99.69
รวมรถบรรทุก	401,351	380,063	94.70	406	0.11		99.92
รวมทั้งหมด	473,738	451,128	95.23	756	0.17		99.41

5. จำนวนรถตู้โดยสารที่ต้องติดตั้ง GPS และที่ติดตั้ง GPS แล้ว

ประเภทรถ	จำนวนรถที่ต้องติดตั้ง GPS (คัน)	จำนวนรถที่ติดตั้ง GPS แล้ว (คัน)	รถที่ติดตั้ง GPS แล้ว (ร้อยละ)	ความเร็วเกิน (คัน)	ร้อยละของรถที่ใช้ความเร็วเกิน	ความเร็วสูงสุด (กม./ชม.)	ความเร็วเกินเฉลี่ย (กม./ชม.)
•ประจำทาง	9,539	8,494	89.04				
- หมวด 1	3,140	2,485	79.14				
- หมวด 2	3,134	2,904	92.66	63	2.17	122	95.71
- หมวด 3	3,265	3,105	95.10				
•ไม่ประจำทาง	27,413	23,943	87.34				
รวมทั้งหมด	36,952	32,437	87.78				

6. จำนวนรถโดยสาร 2 ชั้น ที่ต้องติดตั้ง GPS และที่ติดตั้ง GPS แล้ว

ประเภทรถ	จำนวนรถที่ต้องติดตั้ง GPS (คัน)	จำนวนรถที่ติดตั้ง GPS แล้ว (คัน)	รถที่ติดตั้ง GPS แล้ว (ร้อยละ)	ความเร็วเกิน (คัน)	ร้อยละของรถที่ใช้ความเร็วเกิน	ความเร็วสูงสุด (กม./ชม.)	ความเร็วเกินเฉลี่ย (กม./ชม.)
•ประจำทาง	1,353	1,353	100.00	21	1.55	109	96.04
•ไม่ประจำทาง	4,992	4,492	89.98	11	0.24	113	100.36
•ส่วนบุคคล	32	18	56.25	0	0.00	0	0.00
รวมทั้งหมด	6,377	5,863	91.94	32	0.55		97.53

7. จำนวนรถพยาบาลที่เชื่อมต่อข้อมูลกับศูนย์ GPS

หน่วย : คัน

รย.1	รย.2	รย.3	รวม
951	182	15	1,148

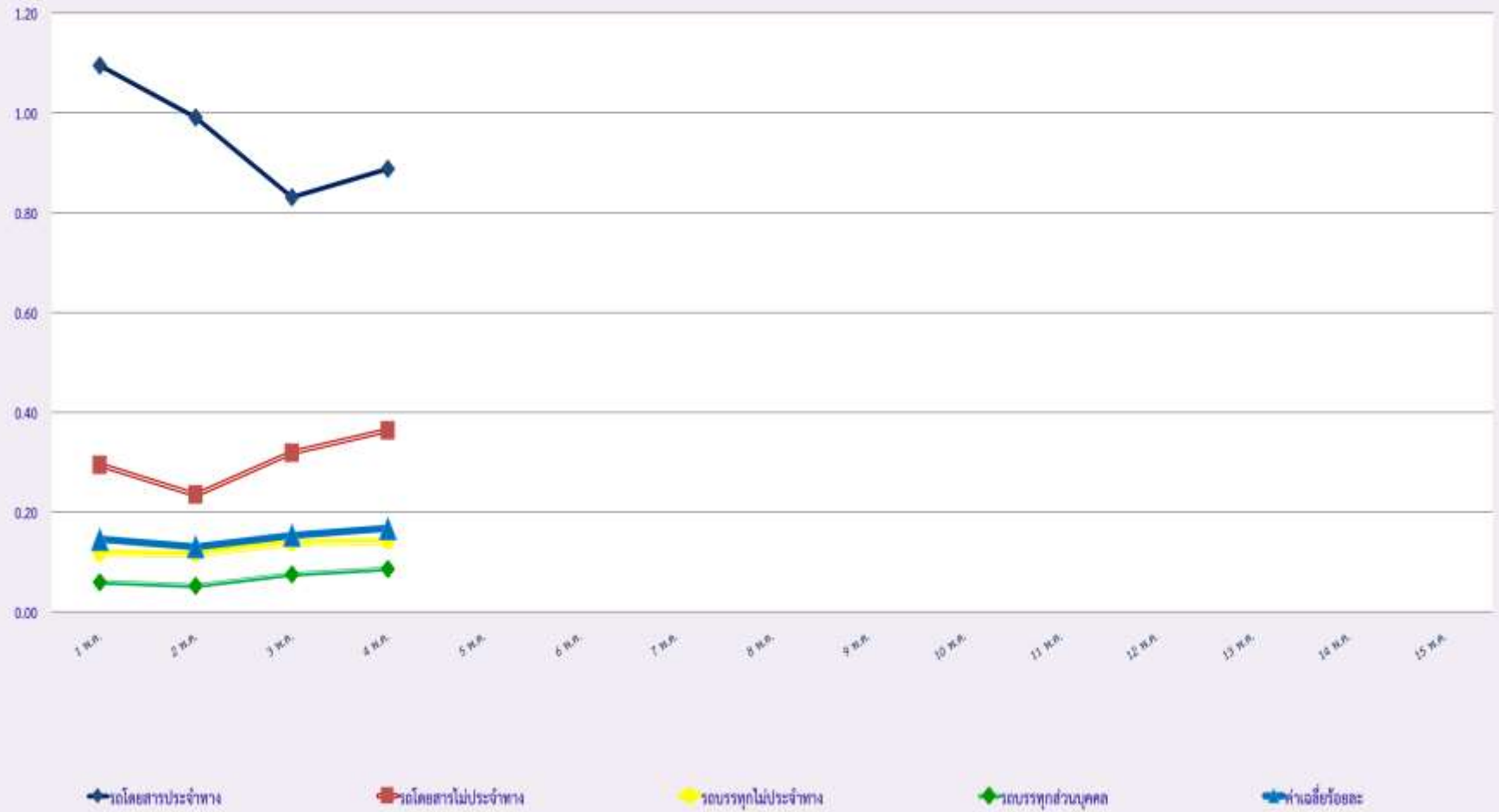




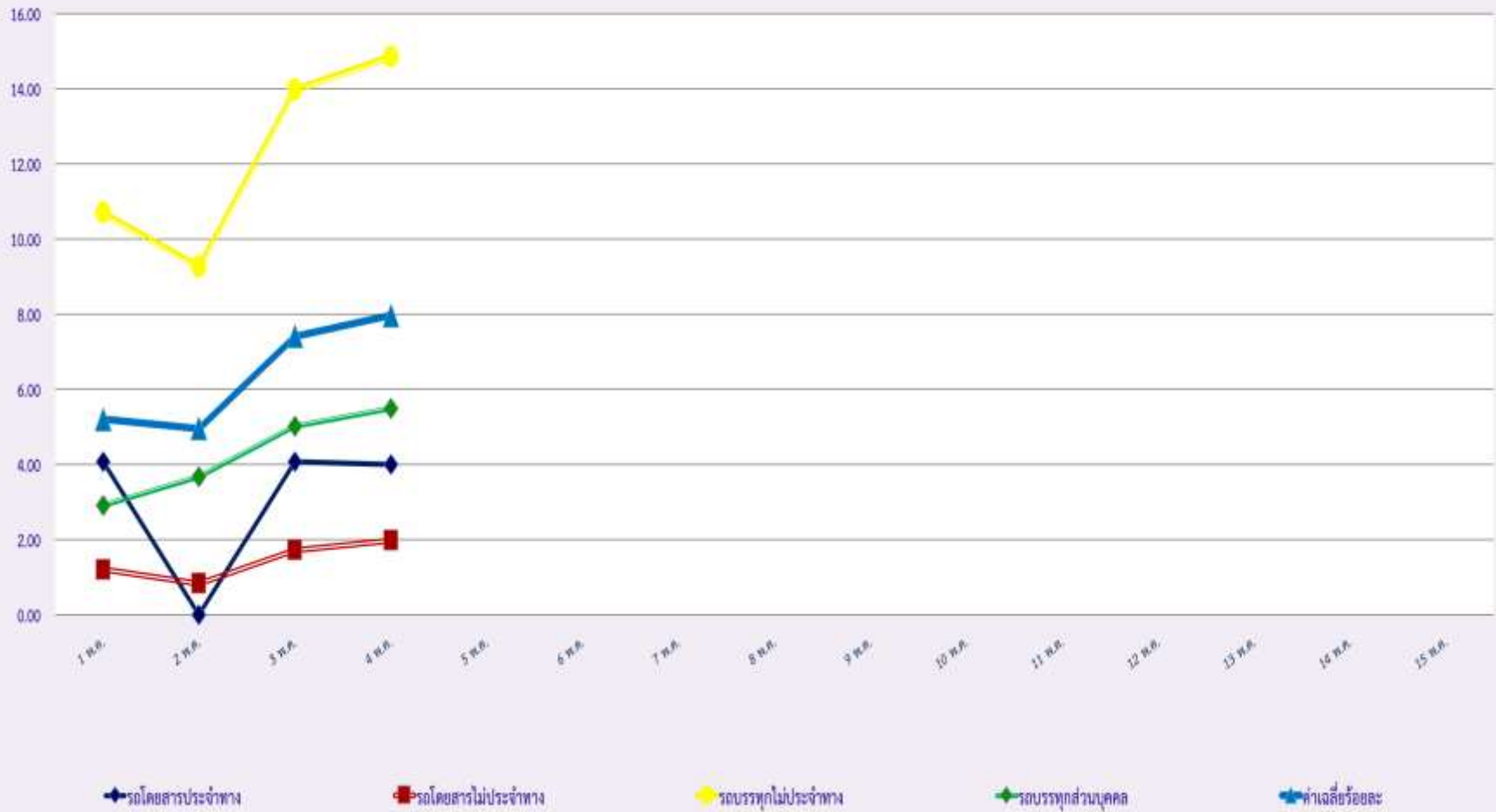




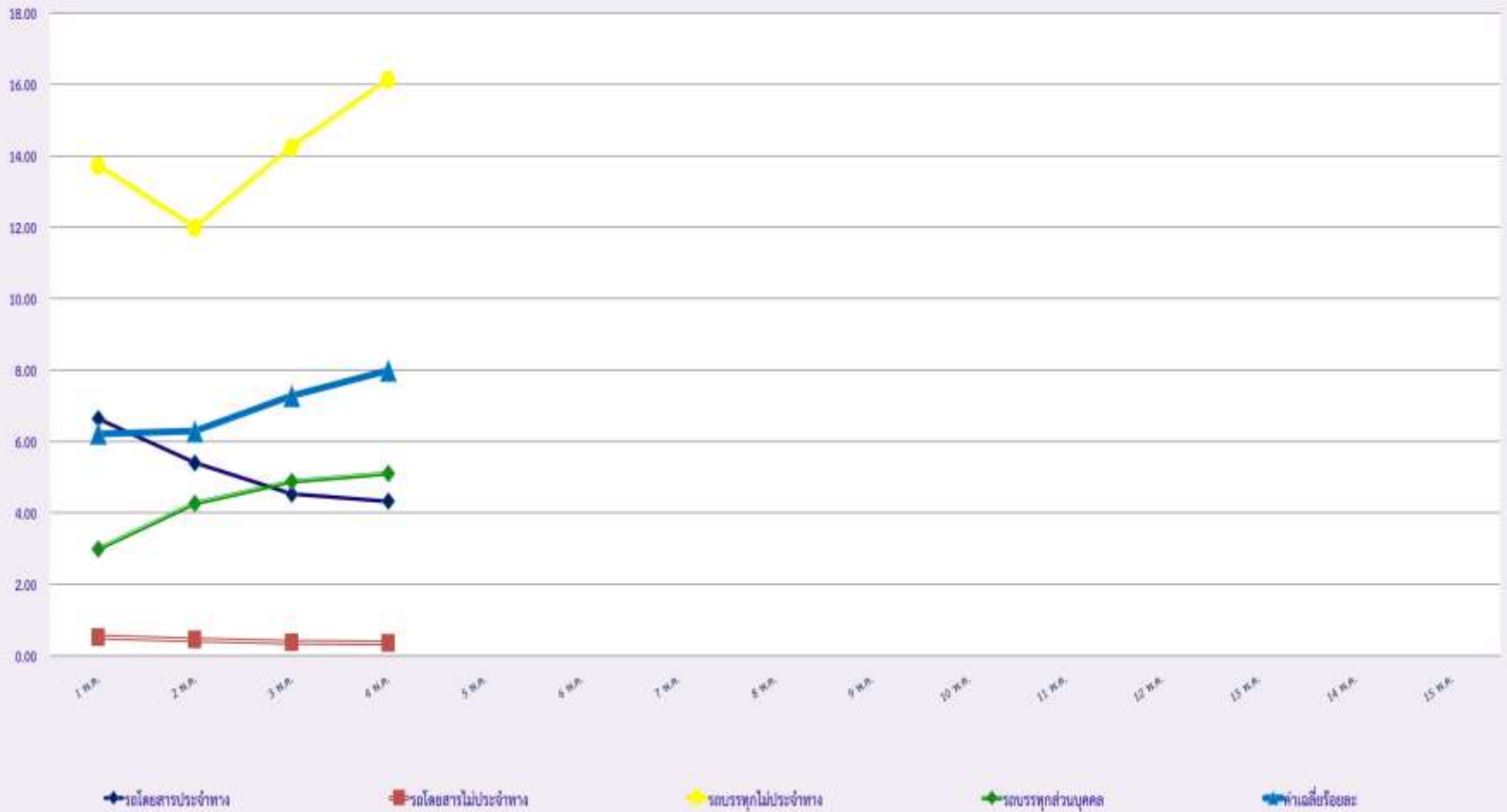
### สถิติรถที่มีความเร็วเกินในรถแต่ละประเภท (ร้อยละ)



### สถิติการไม่แสดงตนของพนักงานขับรถในแต่ละประเภท (ร้อยละ)



### สถิติระยะเวลาการทำงานเกินของพนักงานขับรถในแต่ละประเภท (ร้อยละ)





### สถิติรถตู้โดยสารประจำทาง หมวด 2 (บขส.) ที่มีความเร็วเกิน (ร้อยละ)

